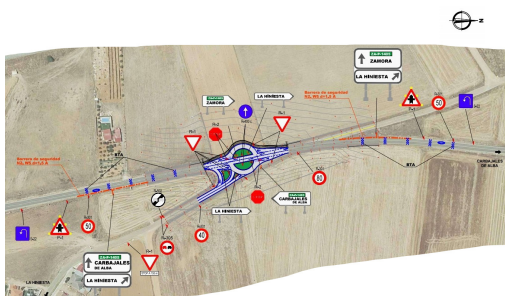


# Adjudicadas las obras de mejora de los accesos a La Hiniesta con un presupuesto de 440.000 euros

Por Gabinete de Prensa  
abr. 16, 2026



La Diputación de Zamora ha **adjudicado a la empresa Contratas y Obras San Gregorio S.A. la obra “Mejora de los accesos de la carretera ZA-P-1405 a La Hiniesta”**, con un presupuesto de 440.832,91 euros, financiados al 100 % con Fondos Propios 2025, que suponen una baja del 0,4 por ciento respecto al presupuesto de licitación fijado en 442.603,32 euros.

Se trata de una intervención clave para incrementar la seguridad vial en dos puntos de conexión con la localidad y, al mismo tiempo, reducir situaciones de riesgo detectadas por los servicios técnicos del Área de Obras de la Institución Provincial.

El plazo de ejecución de las obras será de cinco meses tras la firma del acta de replanteo previa al comienzo de los trabajos.

## Dos accesos con problemas de seguridad que requieren actuación inmediata

La obra actuará en dos accesos diferenciados, situados en los puntos kilométricos 4+400 y 6+100 de la carretera ZA-P-1405, donde se concentran los principales problemas de visibilidad y maniobrabilidad detectados en la vía.

### 1. Acceso del punto kilométrico 4+400: baja visibilidad y maniobras peligrosas

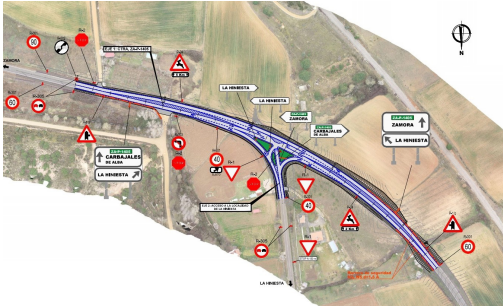
En este primer acceso, los servicios técnicos del Área de Obras han constatado la existencia de situaciones de peligrosidad debido a la escasa visibilidad en las incorporaciones, tanto para quienes se dirigen hacia Zamora como para los vehículos que acceden desde la capital hacia la travesía de La Hiniesta, que deben realizar una fuerte reducción de velocidad en el carril.

Para resolverlo, el proyecto contempla la ampliación de la calzada existente para habilitar un carril central multifunción, que actuará como carril de incorporación y carril de espera, permitiendo efectuar los giros con mayor seguridad y sin interferir en el tráfico principal.

### 2. Acceso del punto kilométrico 6+100: una intersección en “T” que será sustituida por una glorieta partida

El segundo acceso se encuentra en el kilómetro 6+100, en la zona final de la variante de La Hiniesta. En la actualidad, consiste en una intersección en forma de “T”, con movimientos canalizados mediante cebreados en el firme, una solución que resulta insuficiente para canalizar con seguridad el tráfico que entra o sale de la localidad.

Para mejorar su funcionalidad, el proyecto prevé la construcción de una intersección tipo “glorieta partida”, una solución moderna que permitirá movimientos seguros de entrada y salida hacia La Hiniesta, giros a derecha e izquierda en ambos sentidos de la ZA-P-1405; y cambio de sentido de vehículos que circulan hacia Zamora o hacia las comarcas de Tierra de Alba y Aliste, sin necesidad de realizar maniobras arriesgadas.



### Señalización y seguridad complementaria

En ambos puntos, las obras incluyen toda la señalización horizontal y vertical, así como el balizamiento necesario, con el objetivo de garantizar una adecuada canalización del tráfico y una mayor seguridad para conductores y peatones.

La Diputación de Zamora continúa avanzando en su estrategia de modernización de la red provincial de carreteras, actuando en puntos críticos y mejorando la seguridad en las conexiones entre los municipios y la capital zamorana